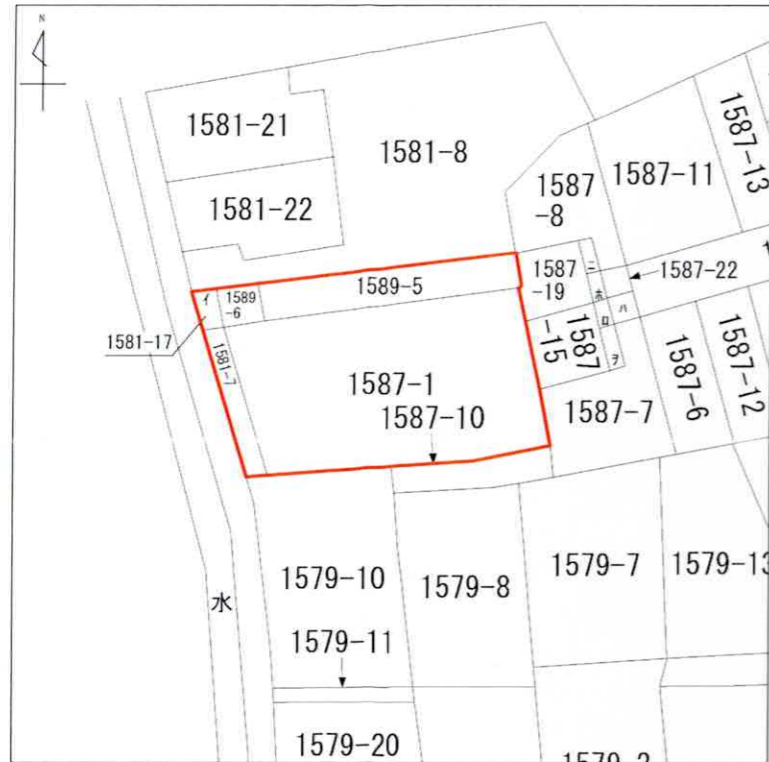


土地確定測量図

土地の所在

大田区山王四丁目1581番7、1581番17
1587番1、1589番5、1589番6

公 図 写 1/600



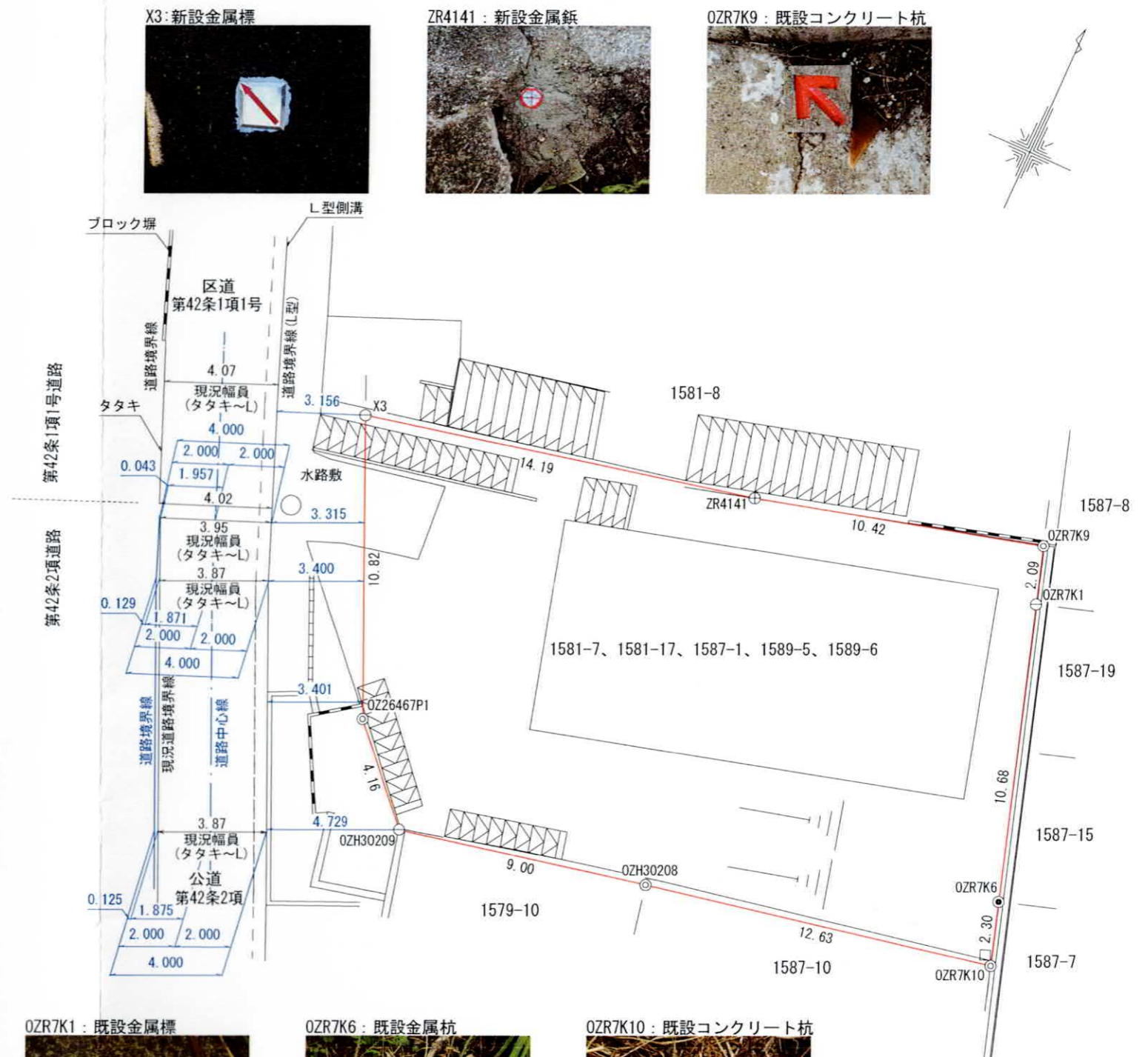
令和 8年 3月 24日調査

求積表

地番	1581-7、1581-17、1587-1、1589-5、1589-6			
測点名	Xn	Yn	Yn+1-Yn-1	Xn · (Yn+1-Yn-1)
OZ26467P1	-45864.654	-10192.526	7.231	-331647.313074
OZH30209	-45867.710	-10189.702	11.647	-534221.218370
OZH30208	-45865.917	-10180.879	21.226	-973549.954242
OZR7K10	-45863.522	-10168.476	11.717	-537382.887274
OZR7K6	-45861.326	-10169.162	-3.871	177529.192946
OZR7K1	-45851.126	-10172.347	-3.810	174692.790060
OZR7K9	-45849.127	-10172.972	-10.707	490906.602789
ZR4141	-45851.783	-10183.054	-23.961	1098654.572463
X3	-45854.765	-10196.933	-9.472	434336.334080
		倍面積		-681.880622
		面積		340.9403110
		地積		340.94 m ²
		坪数		103.13 坪

※公図と現地に一部差異があります。
※方位は真北測定によるものではありません。

東京都国分寺市西元町二丁目9番22号	受託番号	No. J-000066292
土地家屋調査士法人 森事務所	作成年月日	令和 8年 4月 28日
社員 佐藤 信久	縮尺	城南事務所
電話 03(6715)2901	1/200	担当補助者 大槻 聖悟
法人登録番号 01-0006-01-0033		



境界点の種類	
コンクリート杭	—○—
金属標	—○—
金属釘	—⊕—
御影石	—■—
金属杭	—●—
プラスチック杭	—⊗—
計算点	—○—

(単位: m)