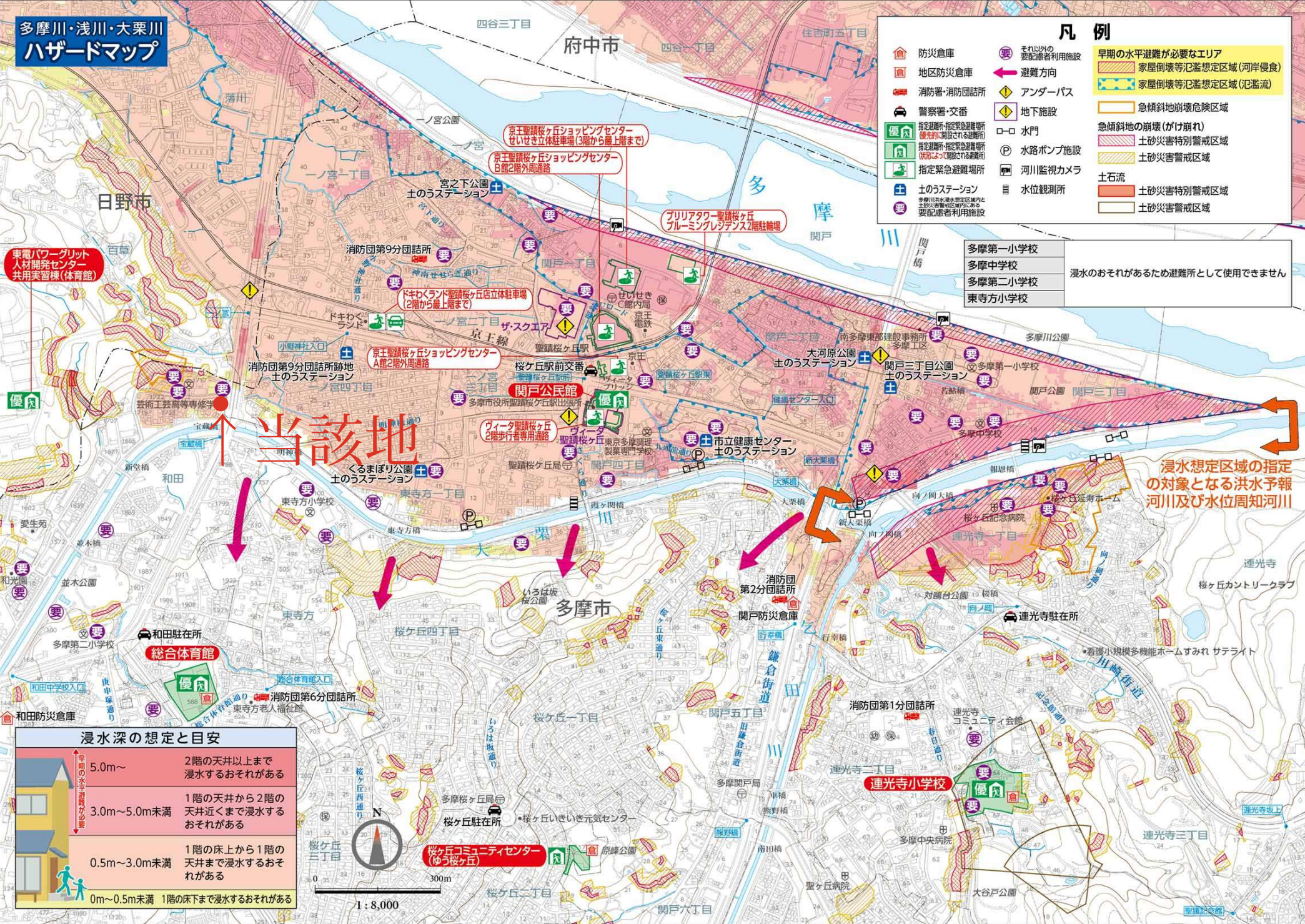


多摩川・浅川・大栗川
ハザードマップ



凡例

	防災倉庫		それ以外の要配慮者利用施設		早期の水平避難が必要なエリア
	地区防災倉庫		避難方向		家屋倒壊等氾濫想定区域(河岸侵食)
	消防署・消防団詰所		アンダーパス		家屋倒壊等氾濫想定区域(氾濫流)
	警察署・交番		地下施設		急傾斜地崩壊危険区域
	指定避難所(指定緊急避難場所) (優先的に開設される避難所)		水門		急傾斜地の崩壊(かけ崩れ)
	指定緊急避難場所 (状況によって開設される避難所)		水路ポンプ施設		土砂災害特別警戒区域
	指定緊急避難場所		河川監視カメラ		土砂災害警戒区域
	土のうステーション		水位観測所		土砂災害特別警戒区域
	要配慮者利用施設				土砂災害警戒区域

多摩第一小学校
多摩中学校
多摩第二小学校
東寺方小学校

浸水のおそれがあるため避難所として使用できません

当該地

浸水想定区域の指定の対象となる洪水予報河川及び水位周知河川

浸水深の想定と目安

	5.0m~	2階の天井以上まで浸水するおそれがある
	3.0m~5.0m未満	1階の天井近くまで浸水するおそれがある
	0.5m~3.0m未満	1階の床上から1階の天井まで浸水するおそれがある
	0m~0.5m未満	1階の床下まで浸水するおそれがある



※こちらのページは水防法15条第3項に基づくマップです。