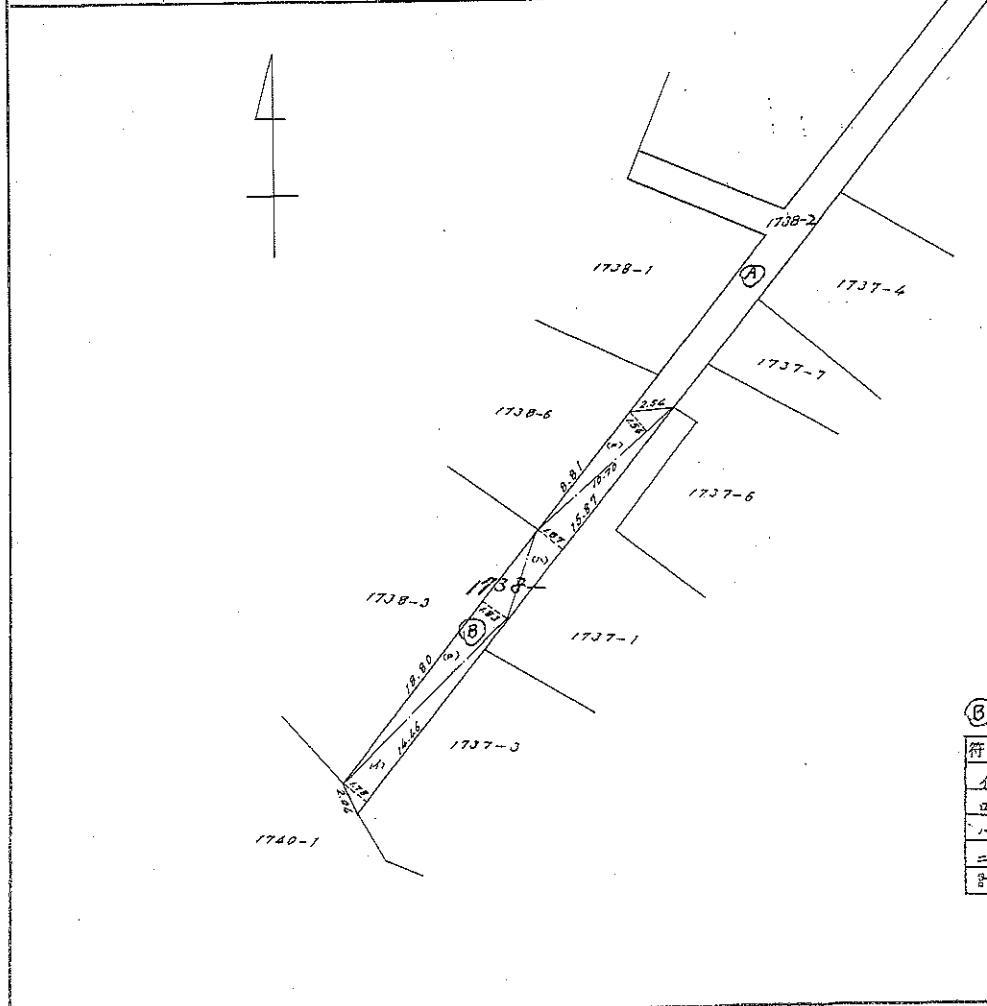


1738-2

地番	1738-2
土地の所在	南多摩郡多摩町大字和田字二十号

### 地積測量図



① 1738- 面積計算表

符号	底辺	高さ	倍面積	面積
1	14.66	1.78	25.7388	
2	18.80	1.83	34.2040	
3	15.87	1.87	29.6769	
4	10.70	1.54	16.4780	
計			106.2977	5314.88

昭和43年12月25日

作製年月日

作製者  
東京都南多摩新都市開発本部  
建設課工事係長  
測整士登録第四一六九三号 岩崎

申請人  
登記義務者  
東京都町 美濃

東京都町 美濃  
永野慶



昭和43年12月6日

108415

43.12.6

縮尺 1/300