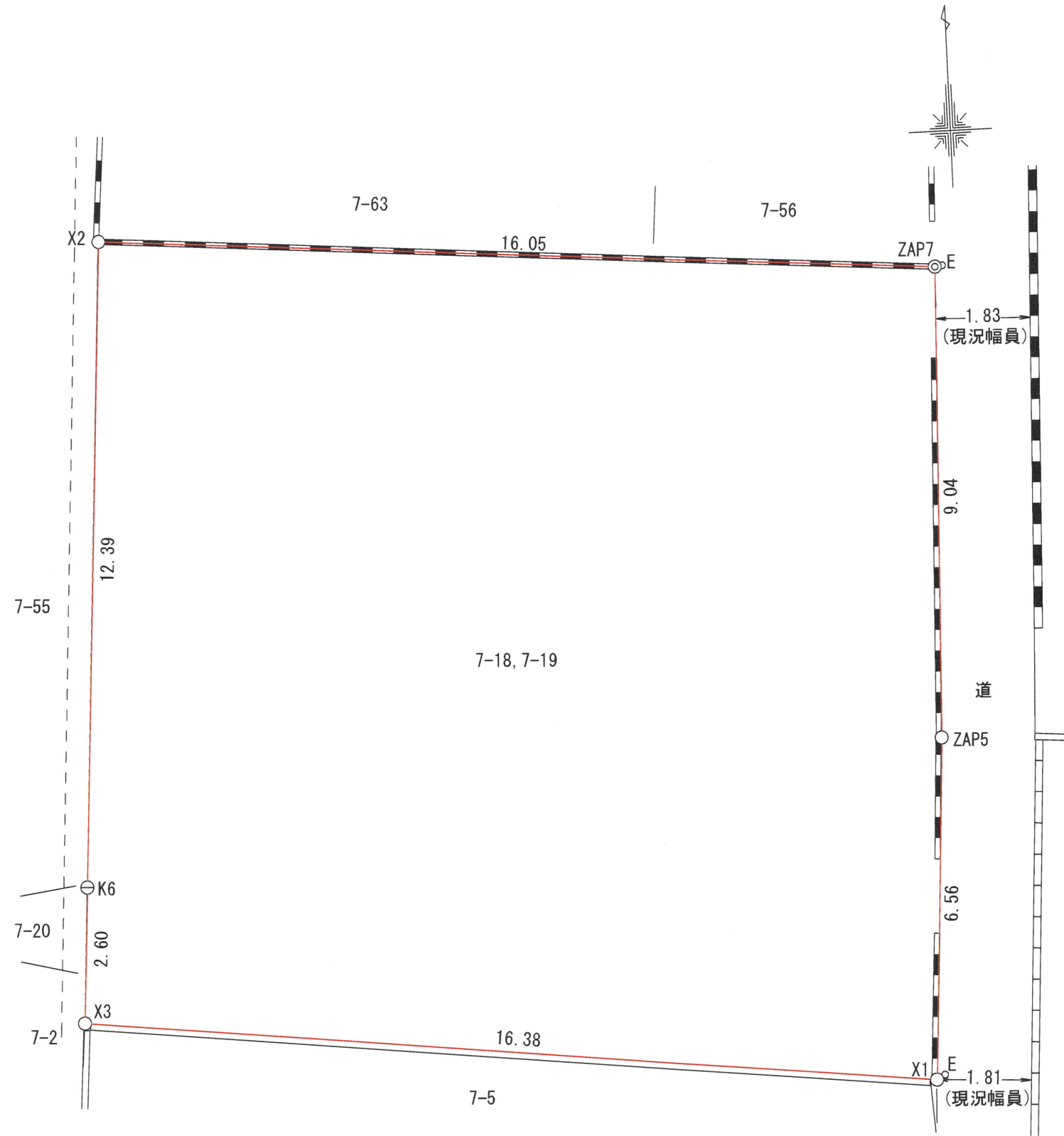


# 土地現況仮測量図

土地の所在  
府中市若松町一丁目7番19、7番18

求積表

地番	7-18, 7-19			
測点名	X <sub>n</sub>	Y <sub>n</sub>	Y <sub>n+1</sub> -Y <sub>n-1</sub>	X <sub>n</sub> ・(Y <sub>n+1</sub> -Y <sub>n-1</sub> )
X1	484.780	498.894	16.685	8088.554300
ZAP5	491.334	499.296	0.708	347.864472
ZAP7	500.369	499.602	-15.703	-7857.294407
X2	501.598	483.593	-16.820	-8436.878360
K6	489.233	482.782	-0.982	-480.426806
X3	486.629	482.611	16.112	7840.566448
			倍面積	-497.614353
			面積	248.8071765
			地積	248.80 m <sup>2</sup>
			坪数	75.26 坪
			登記簿面積	247.92 m <sup>2</sup>
			差	+0.88 m <sup>2</sup>



<本仮測量図作成の前提条件および取扱上の注意事項>

※図中境界以外の情報(建築線・用途地域線・都市計画等)においては、令和6年10月23日時点で、当該関係部署にて確認した情報ではありますが、申請者様また設計者様(資格者様)において改めて内容確認の上建築確認申請にご使用ください。

※境界未立会いの為、辺長及び地積等に変更の可能性があります。

※方位は真北測定によるものではありません。

※本測量地は建築基準法上の道路に接道していないため、再建築の際は関係行政庁との協議が必要になります。

東京都国分寺市西元町二丁目9番22号  
測量業者登録番号 国土交通大臣登録第(2)35265号  
株式会社 森事務所  
取締役 佐藤 将士  
電話 042(327)0003

受託番号	No. 一
作成年月日	令和 6年 10月 22日
縮尺	本店
1/100	担当者 角 勇輝

境界点の種類	
コンクリート杭	—○—
金属標	—○—
計算点	—○—

(単位：m)