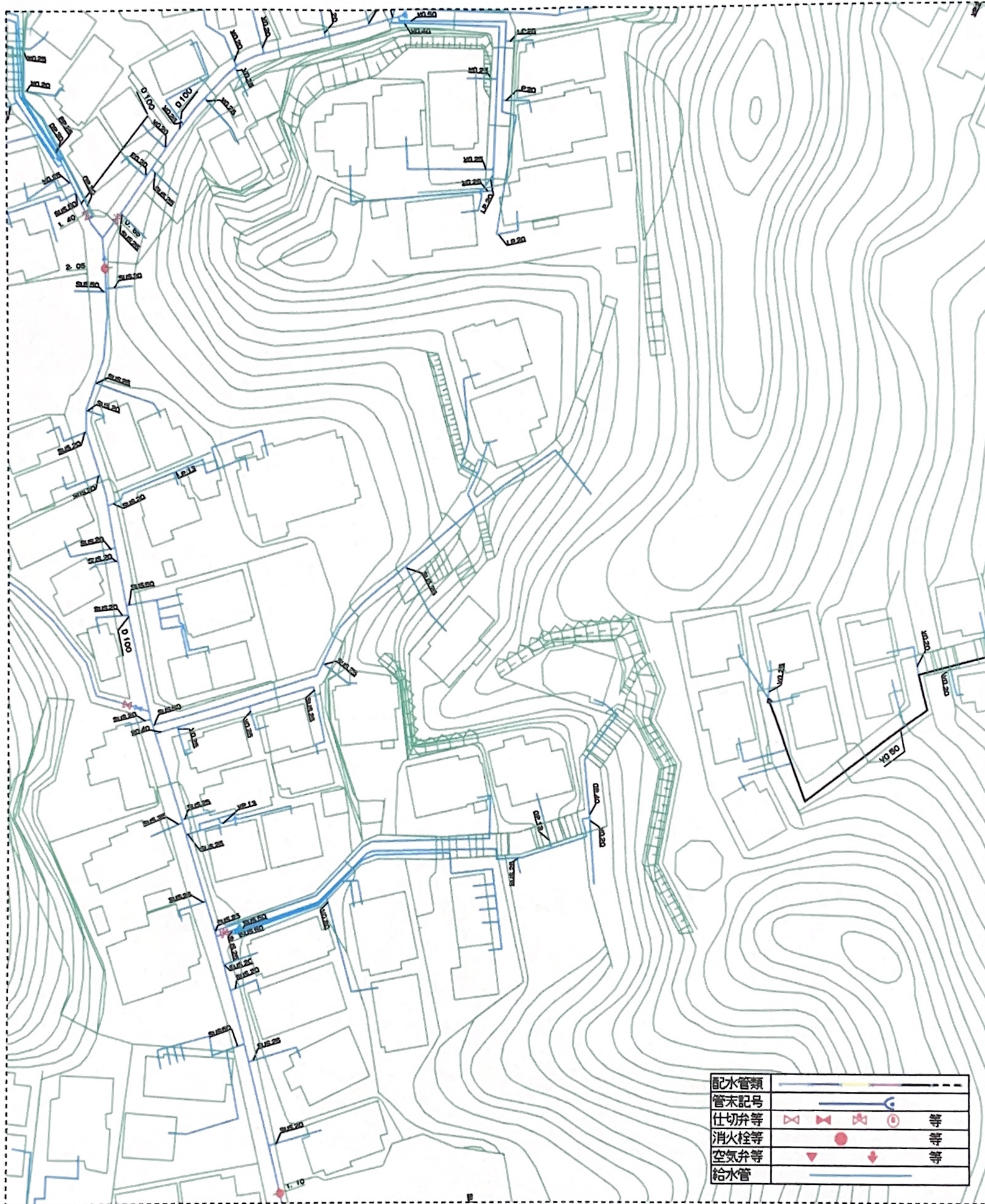


神奈川県営水道 管路情報図 (A4・縦)

縮尺1:1000 (およその縮尺です。プリンタにより印刷時の縮尺が異なる場合があります。)

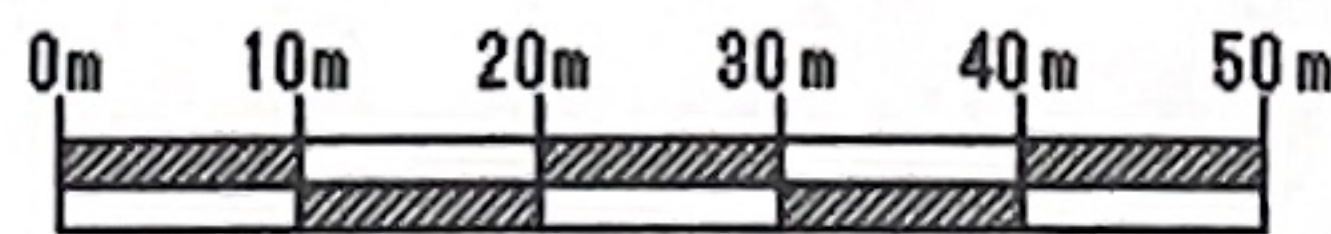


図面番号: 363799



配水管類	— (Blue line)
管末記号	— (Blue line with arrowhead)
仕切弁等	◇ (Red diamond) 等
消火栓等	● (Red circle) 等
空気弁等	▽ (Red inverted triangle) 等
給水管	— (Blue line)

識別番号: L1ldrenu5V



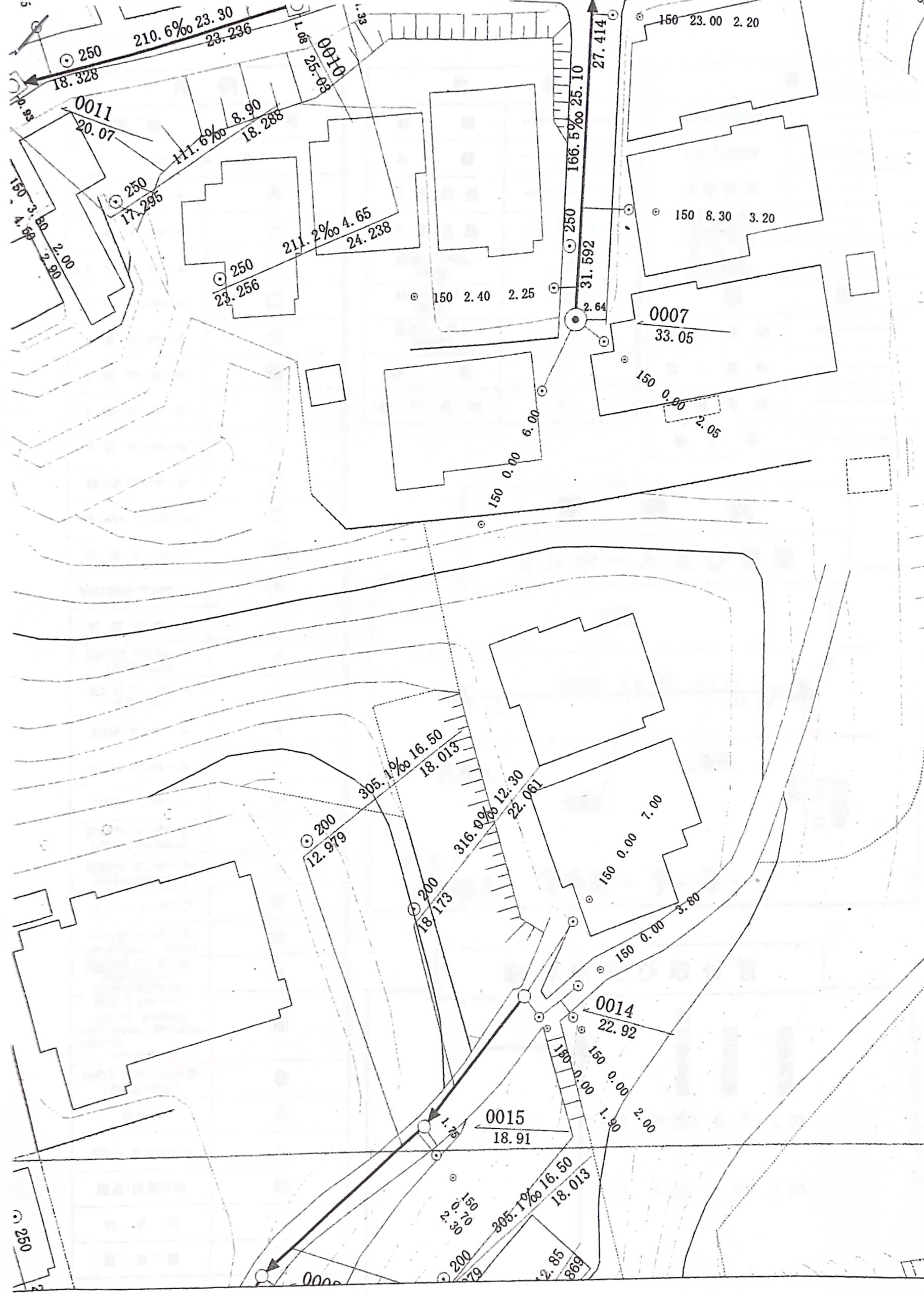
印刷日時: 2023年3月15日 18時39分23秒
市区町: 神奈川県逗子市山の根3-2 付近

管路情報図は、神奈川県企業庁が水道施設の管理等の目的で作成したもので、記載された情報全てが、必ずしも現況と一致しません。埋設管の正確な位置等については、現地調査や土地所有者への確認などの方法により、ご自身でお確かめください。なお、提供した管路情報図によって生じた損害については、一切の責任に及びません。

この地図の作成に当たっては、国土地理院長の承認を得て、同院発行の数値地図2500(空間データ基盤)を使用したものである。(承認番号 平成19年総使、第298号)。この地図の作成に当たっては、国土地理院長の承認を得て、同院発行の数値地図2500(空間データ基盤)、数値地図(国土基本情報)電子国土基本図(地図情報)、数値地図(国土基本情報)電子国土基本図(地名情報)、数値地図(国土基本情報)基盤地図情報(数値標高モデル)及び基盤地図情報を使用した。(承認番号 平25情使、第954号)。

本成果品は測量法の公共測量に関する規定に基づき各自治体の承認を得て、各自治体発行の1/2, 500都市計画図等を基に作成したものです。

平塚市 使用: 許可番号 19平都政第507号、小田原市 複製: 許可番号 小田原市指令第422号、茅ヶ崎市 使用: 許可番号 19茅都計第75号、寒川町 使用: 許可番号 寒都第212号、大磯町 使用: 許可番号 磯収第605号、二宮町 使用: 二宮町長 承認、厚木市 複製: 厚木市長 承認、愛川町 使用: 許可番号 20愛都、伊勢原市 使用: 許可番号 伊都総収第30号、海老名市 使用: 許可番号 海都計第69号、綾瀬市 使用: 許可番号 綾都計第20号、箱根町 複製: 許可番号 箱都第124号、藤沢市 複製: 藤沢市長 承認、大和市 使用: 許可番号 大和市指令第912号、座間市 使用: 許可番号 座都発第46号、相模原市 使用: 許可番号 都計第5-3号、逗子市 複製: 許可番号 22逗0601発第218001号、葉山町 複製: 許可番号 葉都計第108号



210.6/23.30
23.236

250
18.328

0011
20.07

111.6/8.90
18.288

0010
25.03

250
23.256

211.2/4.65
24.238

150 2.40 2.25

27.414

166.5/25.10

250
31.592

150 8.30 3.20

0007
33.05

150 0.00
2.05

150 0.00
6.00

200
12.979

305.1/16.50
18.013

200
18.173

316.0/12.30
22.061

150 0.00 7.00

150 0.00 3.80

0014
22.92

150 0.00

150 0.00

0015
18.91

1.1.2

150
2.30

200
2.79

305.1/16.50
18.013

2.85
869

250

0006

