

これは図面に記録されている内容を証明した書面である。  
 令和5年3月14日  
 横浜地方方法務局横須賀支局

登記官

神尾直昭

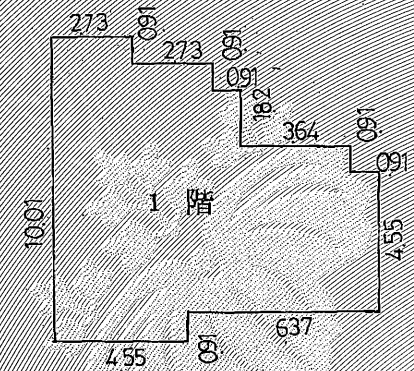


120404 各階平面図



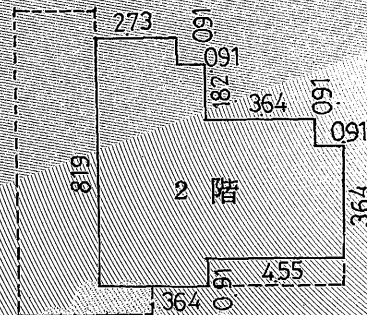
建物図面  
各階平面図

家屋番号	308~1
建物の所在	返子市山の根3丁目308番地1



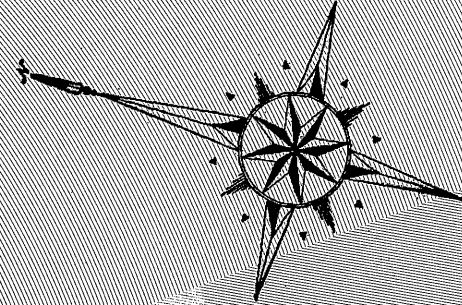
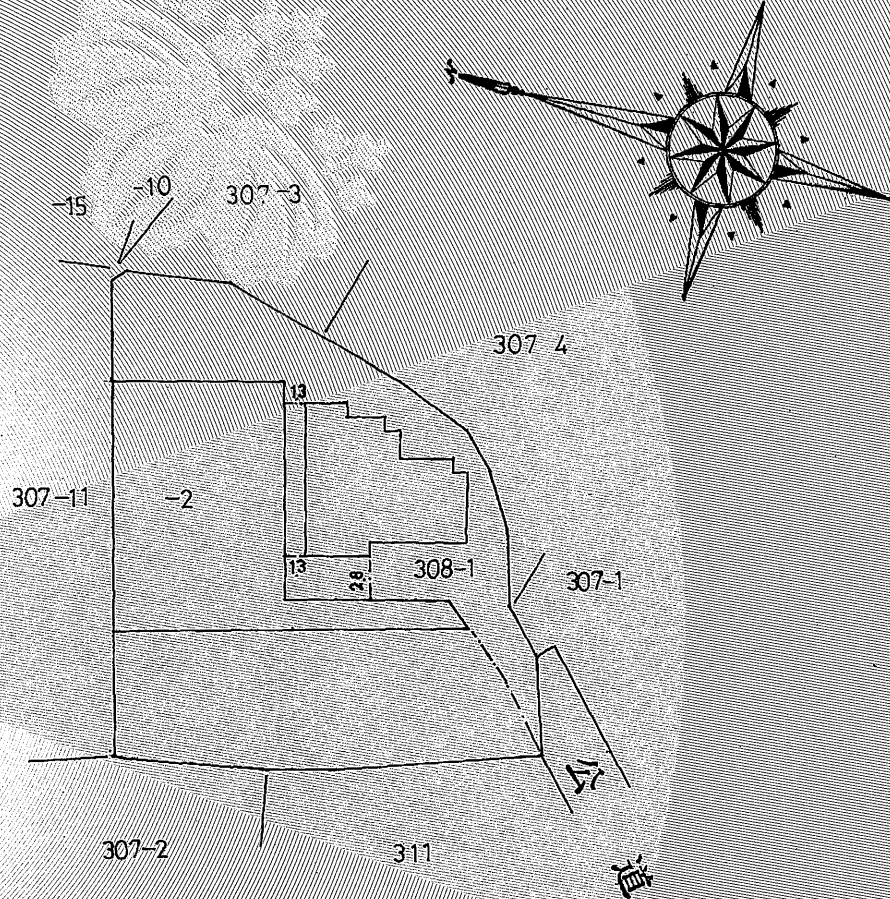
1階床面積

10.01	×	2.73	=	27.3273
9.10	×	1.82	=	16.5620
8.19	×	0.91	=	7.4529
7.28	×	0.91	=	6.6248
5.46	×	3.64	=	19.8744
4.55	×	0.91	=	4.1405
				81.9819
				<u>81.98㎡</u>



2階床面積

8.19	×	2.73	=	22.3587
7.28	×	0.91	=	6.6248
4.55	×	3.64	=	16.5620
3.64	×	0.91	=	3.3124
				48.8579
				<u>48.85㎡</u>



(日調連12)

57  
6  
14

(日加納)

作製者	土地家屋調査士 木村喜与志 (昭和57年6月7日)	縮尺	1/250	申請人	實鏡統雄	縮尺	1/500
-----	------------------------------	----	-------	-----	------	----	-------

(日本土地家屋調査士会連合会用紙)