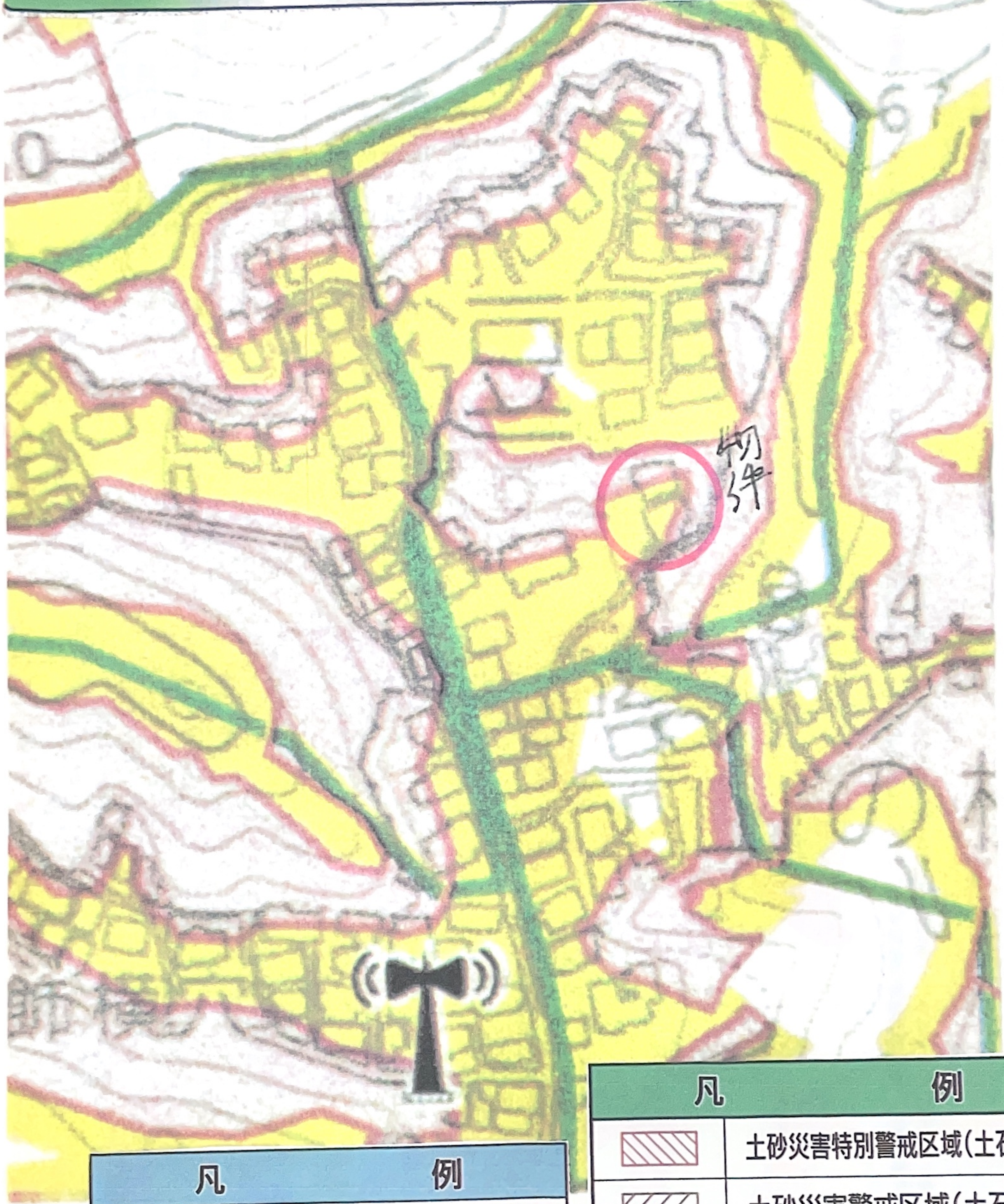


# 逗子市 土砂災害等

## ハザードマップ



凡	例
	指定緊急避難場所・指定避難所
	市 役 所
	消防本部・消防署、分署
	警 察 署
	防 災 行 政 無 線

凡	例
	土砂災害特別警戒区域(土石流)
	土砂災害警戒区域(土石流)
	土砂災害特別警戒区域(急傾斜地)
	土砂災害警戒区域(急傾斜地)
	急傾斜地崩壊危険区域

返子市

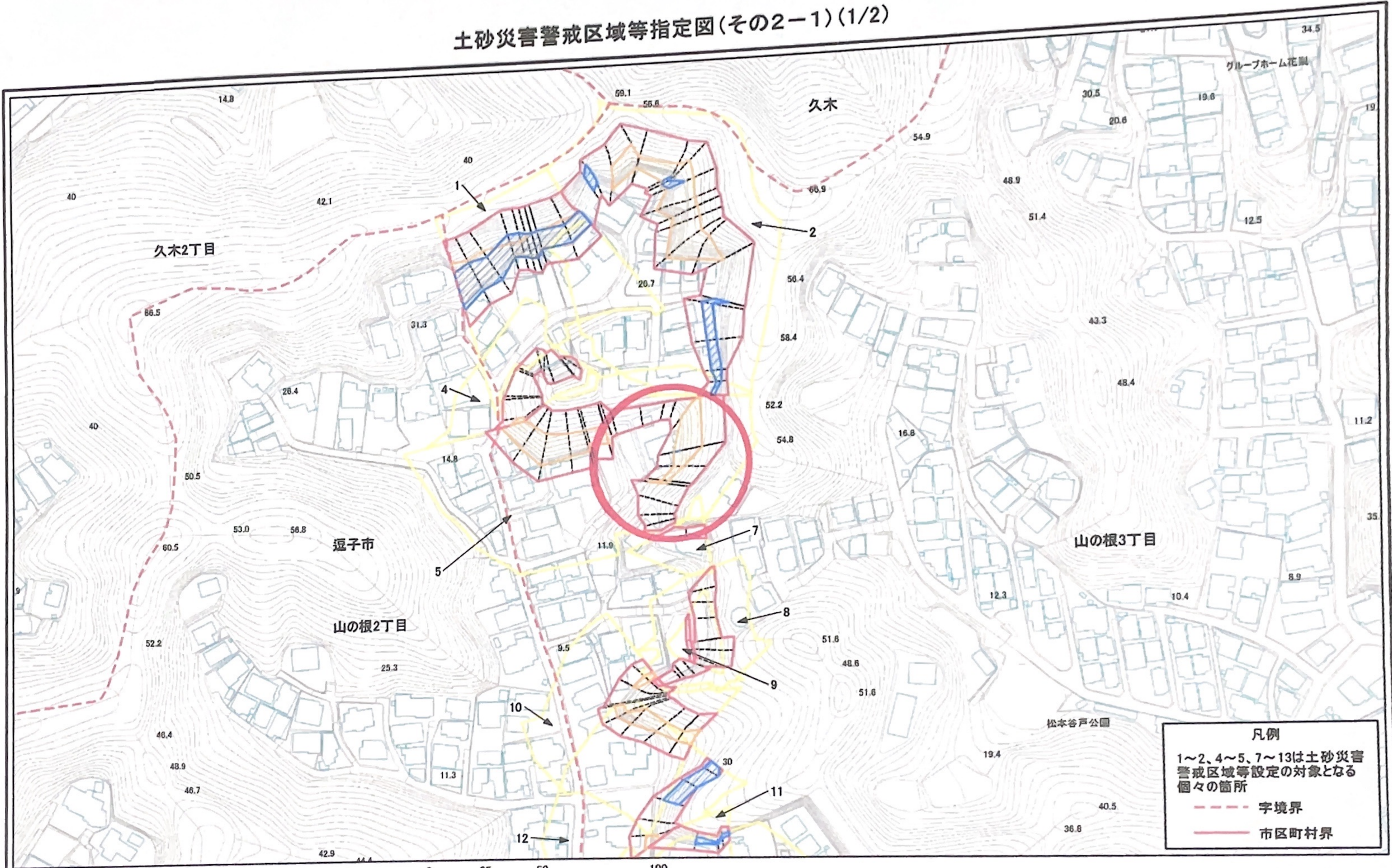


- 警戒区域 急傾斜地 ←
- 警戒区域 土石流
- 警戒区域 地すべり
- 特別警戒区域 急傾斜地 ←
- 特別警戒区域 土石流
- 特別警戒区域 地すべり
- (指定予定)警戒区域 急傾斜地
- (指定予定)警戒区域 土石流
- (指定予定)警戒区域 地すべり
- (指定予定)特別警戒区域 急傾斜地
- (指定予定)特別警戒区域 土石流
- (指定予定)特別警戒区域 地すべり
- 市区町村境界

(利用している地図について)

本サイトで利用している地形図は、国土地理院長の承認を得て同院発行の数値地図200000(地図画像)及び数値地図50000(地図画像)、数値地図25000(地図画像)、数値地図25000(空間データ基盤)を複製したものです。(承認番号 平21総複、第883号, 平17総使、第321号)

# 土砂災害警戒区域等指定図(その2-1)(1/2)



**凡例**  
 1~2、4~5、7~13は土砂災害警戒区域等設定の対象となる個々の箇所  
 - - - 字境界  
 ——— 市区町村界

土砂災害警戒区域・土砂災害特別警戒区域  
 区域図

土砂災害防止法施行令第2条の基準に該当する区域		N 縮尺 1:1,500	自然現象の種類	急傾斜地の崩壊	箇所番号	208-H22-065
土砂災害防止法施行令第3条の基準に該当する区域			告示番号		箇所名	山の根3丁目1
土砂等の(移動)高さが1m以下の場合、土砂等の移動による力が100kN/mを超える区域			告示年月日		所在地	返子市山の根3丁目、山の根2丁目、久木2丁目及び久木
土砂等の堆積の高さが3mを超える区域						
それ以外の区域						